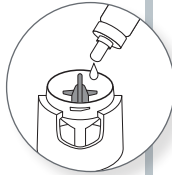


MC 300® NEBULIZER

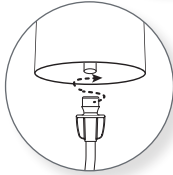
Quick Start Guide

How to use your nebulizer.

1 Wash your hands.



2 Carefully add medicine to the cup.



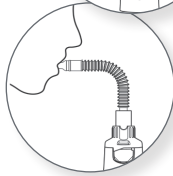
3 Attach the tubing and turn on your air source.

4 Seal lips around the mouthpiece (or ensure a good seal around the edges of the mask).



5 Breathe through the device until the mist stops.

Clean your nebulizer after each treatment and replace after 7 days use.



These are abbreviated instructions for use, please remember to read the complete instructions that are packaged with your nebulizer.



What is a Nebulizer?

A nebulizer uses an air source to convert liquid medications into a fine mist, so you can inhale it into your lungs. A mouthpiece or a mask will be used, and you will simply breathe until the mist stops. It is important to take your treatments as prescribed, even if you feel fine. Talk to your healthcare team if you have questions about your medication.

Medication Name	Fill Amount	Treatment Frequency	1 x day 2x day	Purpose of Medication

If you have questions about the prescribed medicine inside the nebulizer, please talk to your healthcare team.

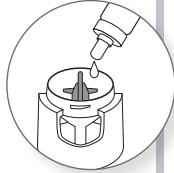
Words or phrases accompanied by ™ and ® are trademarks and registered trademarks of Monaghan Medical Corporation or an affiliate of Monaghan Medical Corporation. © 2018-2021 Monaghan Medical Corporation. † trademarks and registered trademarks of the respective companies.

NEBULIZADOR MC 300[®]

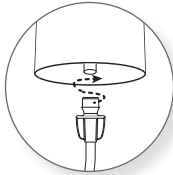
Guía de inicio rápido Cómo usar el nebulizador.

1 Lávese las manos.

2 Vierta cuidadosamente el medicamento en el recipiente.

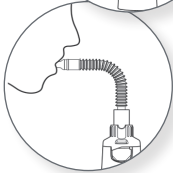


3 Conecte el tubo y encienda la fuente de aire.



4 Apriete los labios alrededor de la boquilla (o asegúrese de que el borde que rodea la máscara quede bien sellado).

5 Respire a través del dispositivo hasta que el vapor se detenga. Limpie el nebulizador después de cada tratamiento y reemplácelo después de 7 días de uso.



Estas son instrucciones de uso breves, recuerde leer las instrucciones completas que vienen con el nebulizador.



¿Qué es un nebulizador?

Un nebulizador usa una fuente de aire para convertir los medicamentos líquidos en un vapor fino para que pueda inhalarlo hacia los pulmones. Se usa una boquilla o una máscara y solo tiene que respirar hasta que el vapor se detenga. Es importante seguir los tratamientos según las indicaciones médicas, incluso si se siente bien. Hable con su equipo de atención médica si tiene preguntas sobre el medicamento.

Nombre del medicamento	Volumen de llenado	Frecuencia del tratamiento	1 vez al día 2 veces al día	Propósito del medicamento

Si tiene preguntas sobre el medicamento recetado dentro del nebulizador, hable con su equipo de atención médica.

Las palabras o frases acompañadas de [™] y [®] son marcas comerciales y marcas registradas de Monaghan Medical Corporation o de una filial de Monaghan Medical Corporation. © 2018-2021 Monaghan Medical Corporation. † Marcas comerciales y marcas comerciales registradas de las respectivas compañías. P/N 67002-02, 12/2021